

# Immeuble de 5 logements (HPE) et garage

Route de Troinex 52  
Commune de Troinex



## PLANS DE VENTE

MAITRE DE L'OUVRAGE:

*Wave art*

Rue Beauregard 2,  
1204 Genève  
T: +41 22 76 33 00  
www.waveart.ch

ENTREPRISE TOTALE:

**roof**

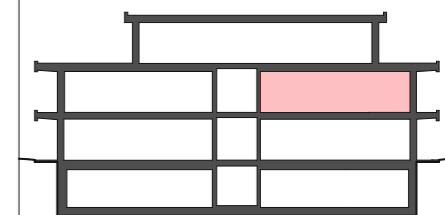
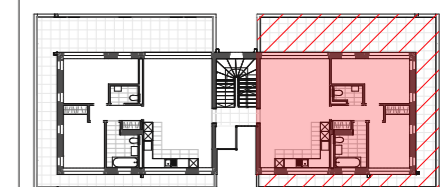
Avenue Louis Casal 86A,  
1216 Cointrin, Genève  
T: +41 22 929 90 00  
www.roof.ch

ARCHITECTES:

HertelTan Architectes

Rue des Maraichers 8,  
1205 Genève  
T: +41 22 310 15 73  
www.herteltan.ch

N° DE LOT:	01B
NOM CLIENT:	.....
NB DE PIÈCES:	4 pièces
SURFACE PPE:	85 m <sup>2</sup>
TERRASSE / BALCON:	55 m <sup>2</sup>
JARDIN:	0 m <sup>2</sup>
CAVE:	6 m <sup>2</sup>



## NOTES GENERALES:

Les cotations et surfaces sont à titre indicatifs et sont susceptibles d'être modifiées lors des plans d'exécution.

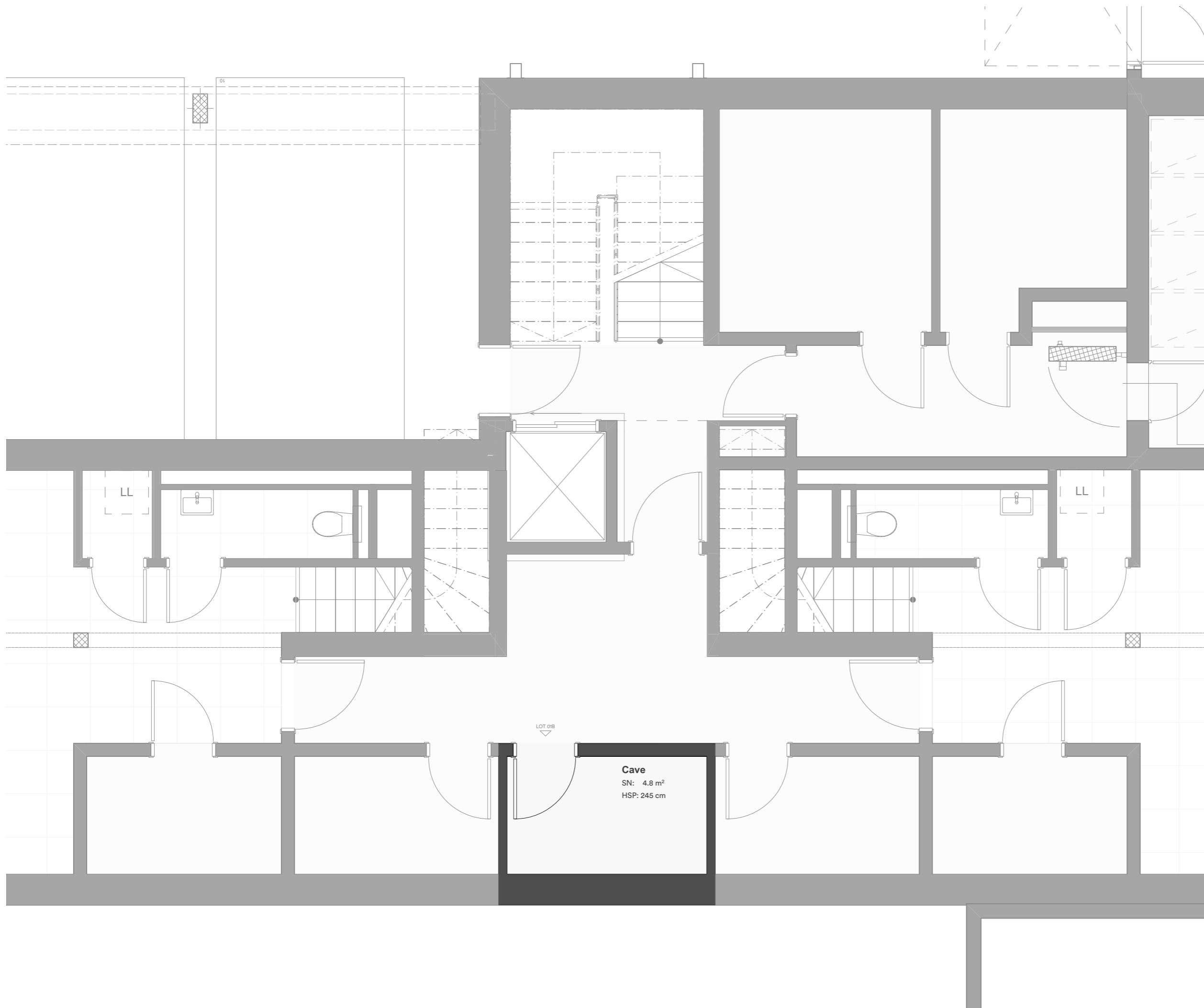
La cuisine peut être sujette à des modifications selon les plans de cuisiniste.

Aucun mobilier n'est inclus.

Le lave linge (LL) et sèche-linge (SL) ne sont pas compris.

Les gaines techniques peuvent être adaptées en fonction des contraintes liées à la coordination technique par l'entreprise totale.

Date : 08.10.19    Echelle : 1:50, 1:500    Format : 420 x 297 mm



# Immeuble de 5 logements (HPE) et garage

Route de Troinex 52  
Commune de Troinex



## PLANS DE VENTE

MAITRE DE L'OUVRAGE:

*Wave art*

Rue Beauregard 2,  
1204 Genève  
T: +41 22 76 33 00  
www.waveart.ch

ENTREPRISE TOTALE:

**roof**

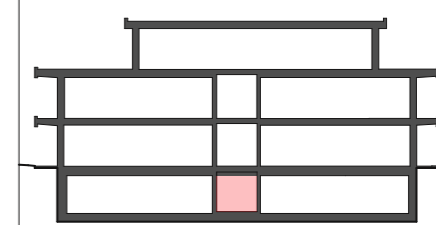
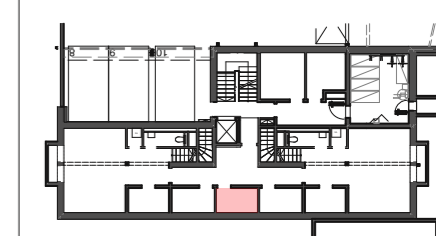
Avenue Louis Casai 86A,  
1216 Cointrin, Genève  
T: +41 22 929 90 00  
www.roof.ch

ARCHITECTES:

HertelTan Architectes

Rue des Maraichers 8,  
1205 Genève  
T: +41 22 310 15 73  
www.herteltan.ch

N° DE LOT:	01B
NOM CLIENT:	.....
NB DE PIÈCES:	4 pièces
SURFACE PPE:	85 m <sup>2</sup>
TERRASSE / BALCON:	55 m <sup>2</sup>
JARDIN:	0 m <sup>2</sup>
CAVE:	6 m <sup>2</sup>



## NOTES GENERALES:

Les cotations et surfaces sont à titre indicatifs et sont susceptibles d'être modifiées lors des plans d'exécution.

La cuisine peut être sujette à des modifications selon les plans de cuisiniste.

Aucun mobilier n'est inclus.

Le lave linge (LL) et sèche-linge (SL) ne sont pas compris.

Les gaines techniques peuvent être adaptées en fonction des contraintes liées à la coordination technique par l'entreprise totale.

Date : 08.10.19    Echelle : 1:50, 1:500    Format : 420 x 297 mm